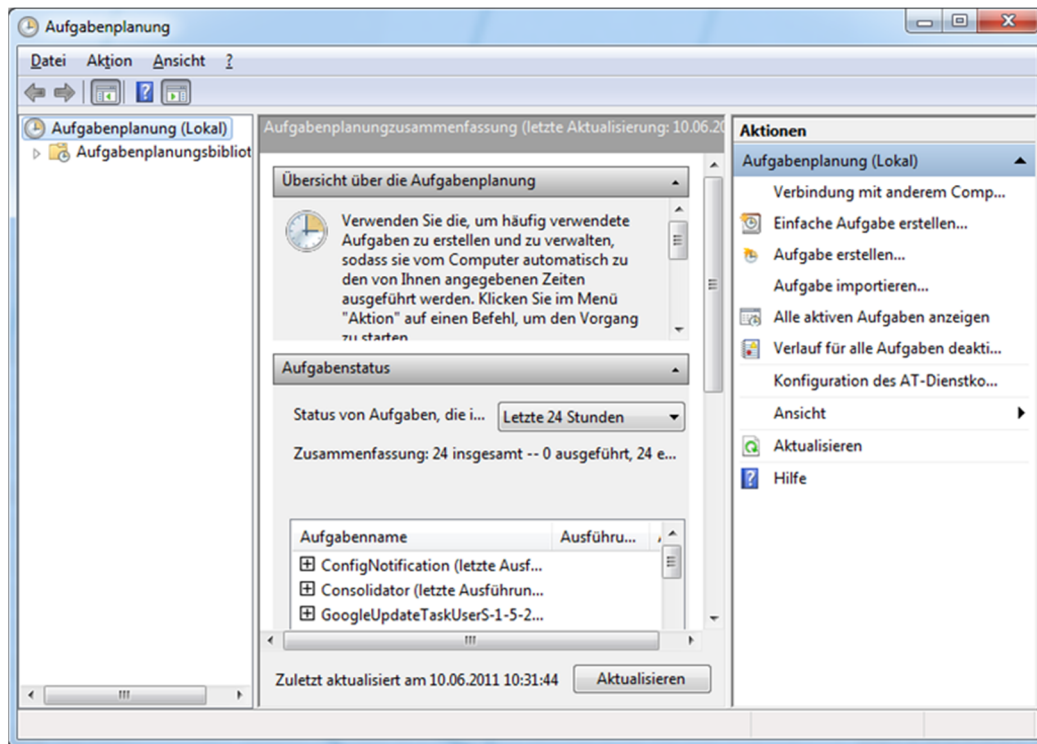


Einrichtung einer geplanten Aufgabe unter Windows Vista und Windows 7

Um die Ausführung einer erstellten Batchdatei (z. B. für das Herunterladen und entpacken der ene't Datenbanken) automatisieren zu können, braucht es ein entsprechendes Werkzeug. Dies ist mit der Windows Aufgabenplanung möglich, die die Ausführung gemäß definierter Zeitvorgaben vornimmt.

Zu finden ist die Aufgabenplanung unter „Start“ > „Alle Programme“ > „Zubehör“ > „Systemprogramme“.



Nach einem Klick auf den Punkt „Aufgabenplanungsbibliothek“ in der linken Spalte erhält man in der Mitte eine neue Ansicht, in der sich im oberen Bereich eine Liste mit bereits angelegten Aufgaben befindet.

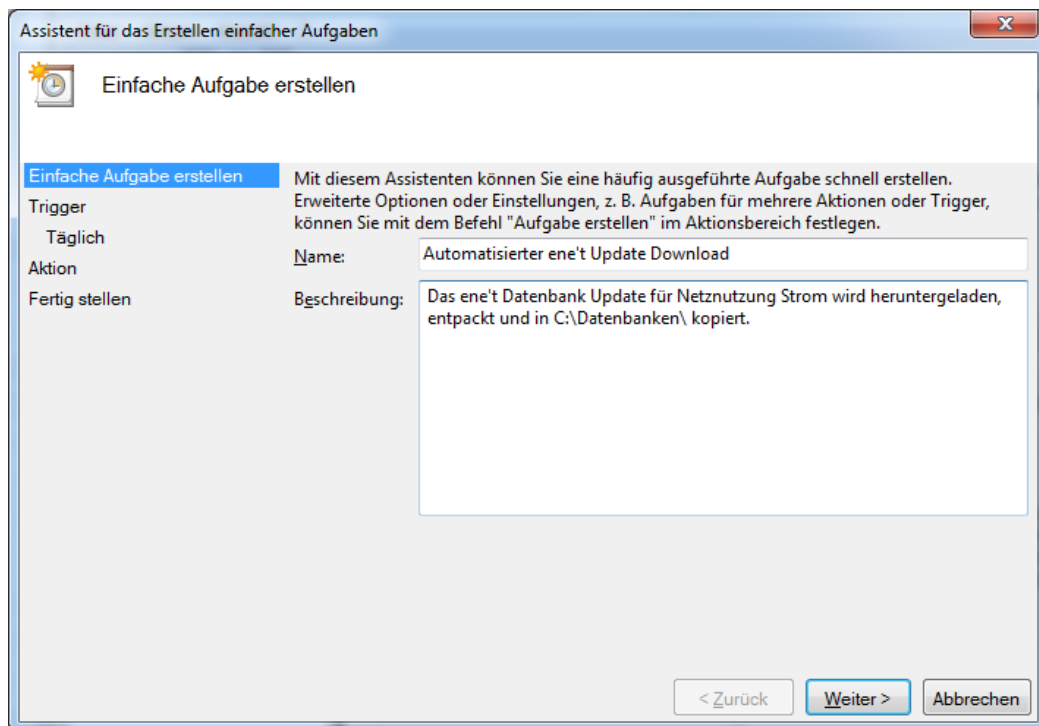
Name	Status	Trigger
	Bereit	Jeden Tag um 09:51 Uhr
	Bereit	Jeden Tag um 09:51 Uhr - Nach Auslösung alle 1 Stunde für die Dauer von 1 Tag wiederholt
	Bereit	Jeden Tag um 11:14 Uhr - Trigger läuft um 22.05.2021 11:14:37 ab.

Hier erscheint später auch die neu angelegte Aufgabe zur Durchführung des automatisierten Downloads der ene't Updates.

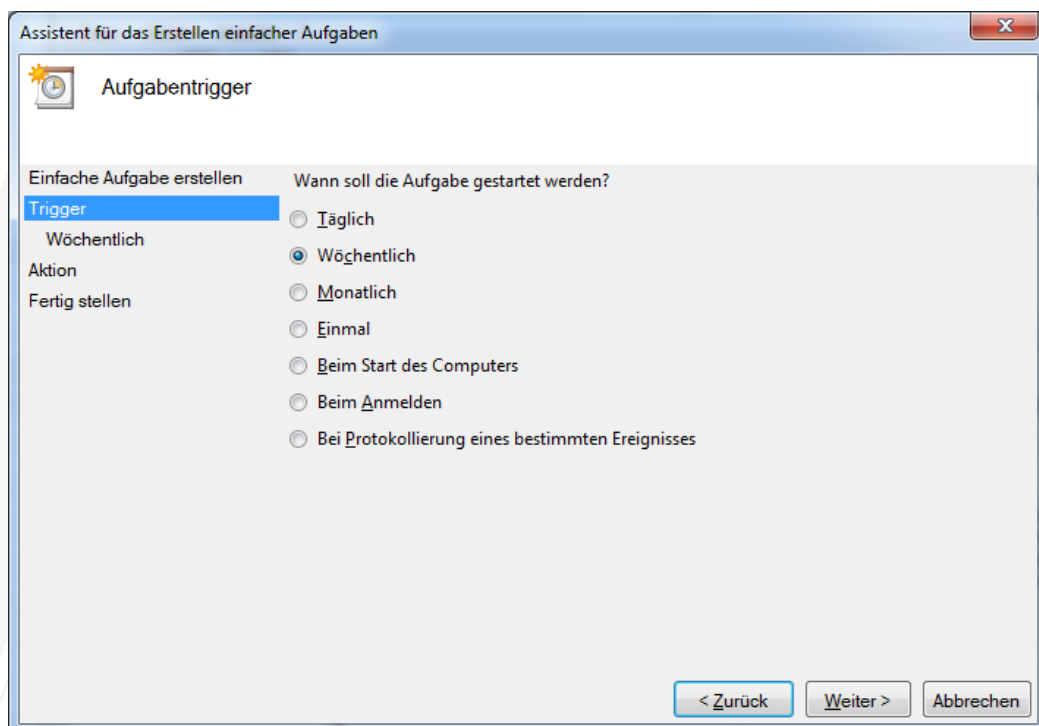
Um eine neue Aufgabe hinzuzufügen, wählt man in der rechten Spalte den Punkt „Einfache Aufgabe erstellen“. Dies führt Sie durch einen Assistenten, der genau abfragt, was zu welcher Zeit geschehen soll.

Zunächst ist ein Titel für die Aufgabe zu vergeben. Es empfiehlt sich ebenfalls, eine passende Beschreibung anzugeben, damit eine Identifizierung der ausgeführten Schritte auch für andere Personen leicht möglich ist.

Einrichtung einer geplanten Aufgabe unter Windows Vista und Windows 7



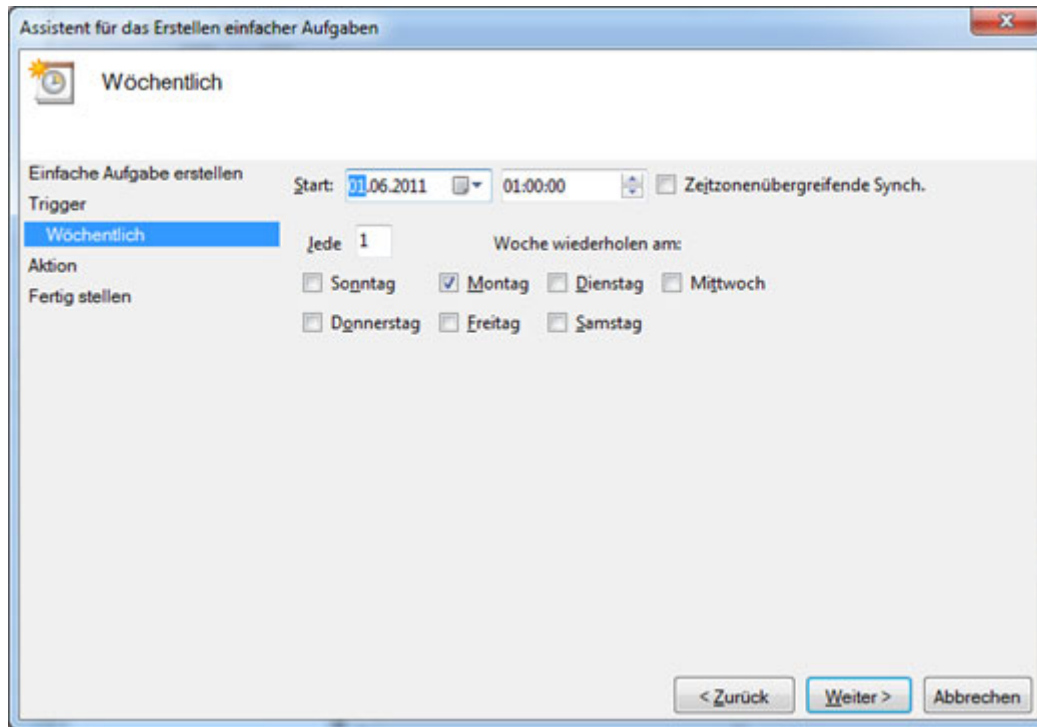
Im nächsten Schritt wird ein Zeitplan definiert. Dabei wird zunächst die Häufigkeit der Durchführung gewählt, also die Länge eines Zyklus bestimmt.



Im Folgenden kann eine genaue Angabe über den Ausführungszeitpunkt eingetragen werden.

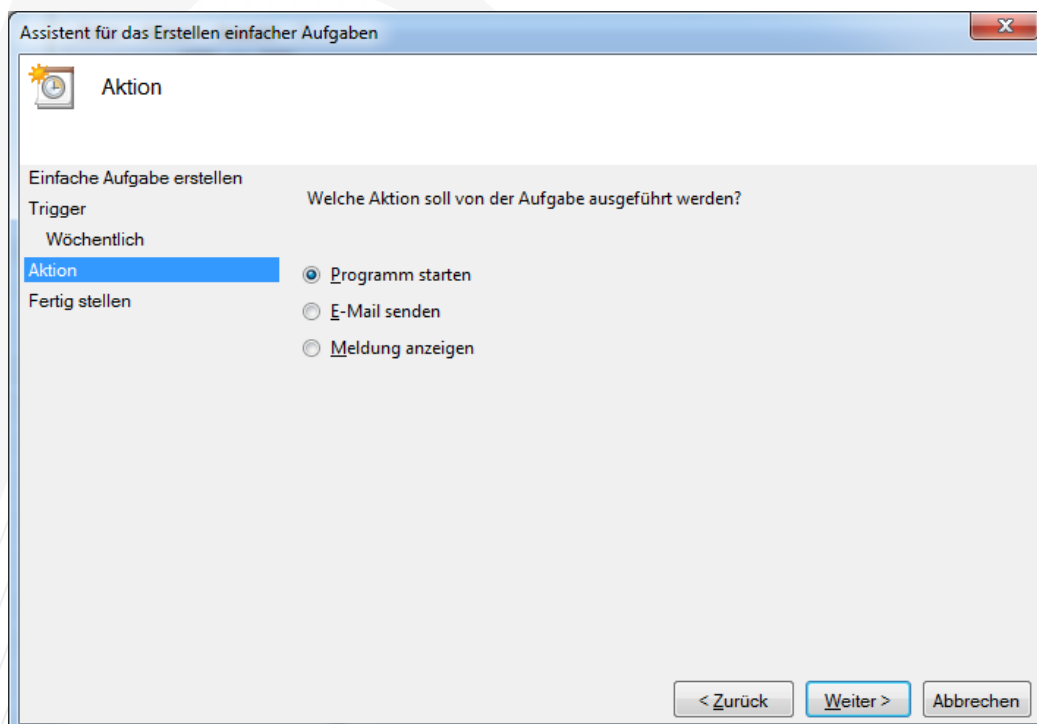
Einrichtung einer geplanten Aufgabe unter Windows Vista und Windows 7

HINWEIS: Bitte beachten Sie unser tägliches Wartungsfenster zwischen 5:55 und 6:10 Uhr. Lassen Sie in dieser Zeit bitte keine Automatisierungen laufen, da es andernfalls zu fehlerhaften Downloads kommen kann.



In diesem Fall wird die Aufgabe ab dem 01.06.2011 also an jedem Montag um 1:00 Uhr ausgeführt.

Wenn der Zeitplan definiert wurde, kann im Folgenden die auszuführende Aktion eingetragen werden.



Einrichtung einer geplanten Aufgabe unter Windows Vista und Windows 7

Die gewünschte Batchdatei wird im Anschluss einfach ausgewählt und der Pfad im Feld "Starten in" angepasst. Das Feld "Argumente hinzufügen" kann leer bleiben.

Assistent für das Erstellen einfacher Aufgaben

Programme starten

Einfache Aufgabe erstellen

Trigger
Täglich

Aktion
Programm starten

Fertig stellen

Programm/Skript:
C:\Automatisierung\auto.bat

Durchsuchen...

Argumente hinzufügen (optional):

Starten in (optional):
C:\Automatisierung\

< Zurück Weiter > Abbrechen

Die Automatisierung ist jetzt fertig eingerichtet und eine entsprechende Zusammenfassung erscheint.

Assistent für das Erstellen einfacher Aufgaben

Zusammenfassung

Einfache Aufgabe erstellen

Trigger
Wöchentlich

Aktion
Programm starten

Fertig stellen

Name: Automatisierter ene't Update Download

Beschreibung: Das ene't Datenbank Update für Netznutzung Strom wird heruntergeladen, entpackt und in C:\Datenbanken\ kopiert.

Trigger: Wöchentlich; Wöchentlich um 01:00 Uhr jeden Montag, beginnend mit der

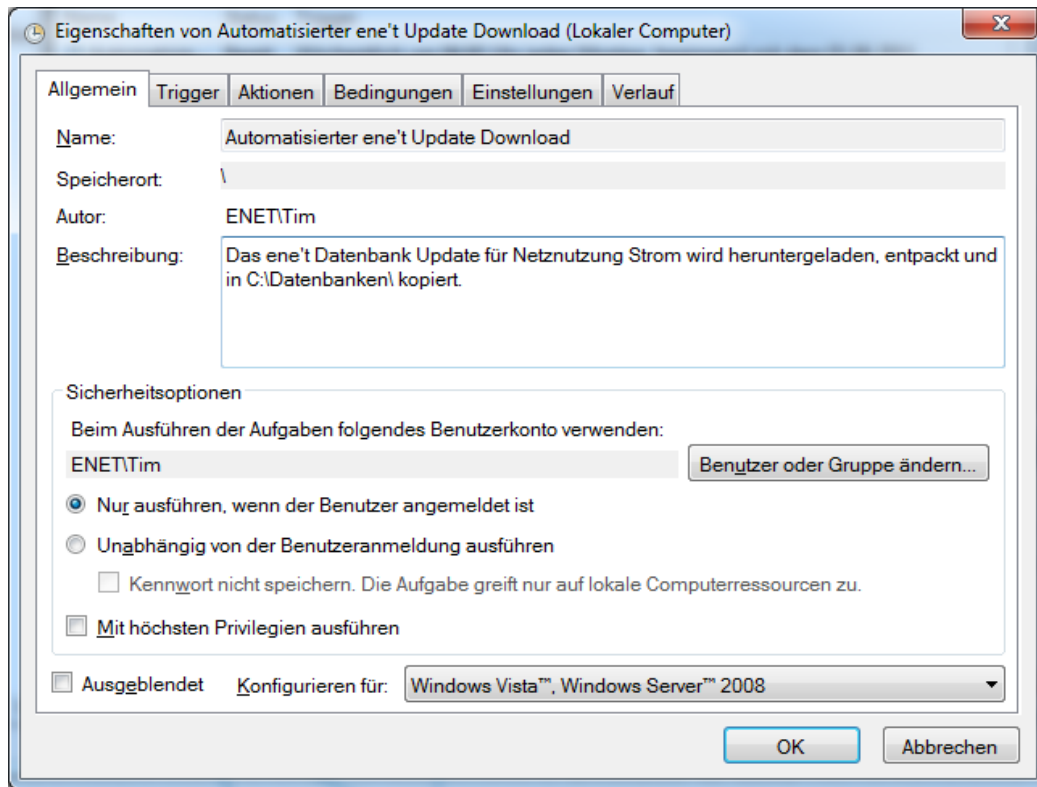
Aktion: Programm starten; C:\Automatisierung\auto.bat

☐ Beim Klicken auf "Fertig stellen", die Eigenschaften für diese Aufgabe öffnen
Wenn Sie auf "Fertig stellen" klicken, wird die neue Aufgabe erstellt und dem Windows-Zeitplan hinzugefügt.

< Zurück Fertig stellen Abbrechen

Einrichtung einer geplanten Aufgabe unter Windows Vista und Windows 7

Setzt man im Fenster mit der Zusammenfassung das Häkchen bei „Beim Klicken auf ‚Fertig stellen‘, die Eigenschaften für diese Aufgabe öffnen“, so erhält man die vollständige Aufgabenansicht. Diese öffnet sich auch beim Erstellen einer neuen Aufgabe über die Option „Aufgabe erstellen ...“ in der rechten Leiste oder nach einem Doppelklick auf bereits angelegte Aufgaben.



Innerhalb dieses Fensters können noch einmal weitere Optionen gewählt werden (beispielsweise können Sie hier die Aufgabenplanung verfeinern). In der Regel reichen aber die bereits vorkonfigurierten Optionen aus.

Die Aufgabe ist nun fertig eingerichtet und wird dem hinterlegten Zeitplan entsprechend ausgeführt. Um die geplante Aufgabe manuell anzustoßen, genügt ein Rechtsklick auf die Aufgabe und die Auswahl des Punktes „Ausführen“.

